

新型コロナウイルスや
インフルエンザ感染対策に！

体温測定 サーマルカメラ



非接触で
安全に検知



最大20人
同時測定



発熱者を
アラートで通知



誤差±0.5°C
高精度



～サーマルカメラ設置場所例～

人が集まるエリアの入り口に設置すると、異常体温者を瞬時に検知し、最大20人の体温を測定します。スピーディに視覚的に確認できることで、時間を削減し、管理を利便化させる運用が行えます。

病院・銀行



学校



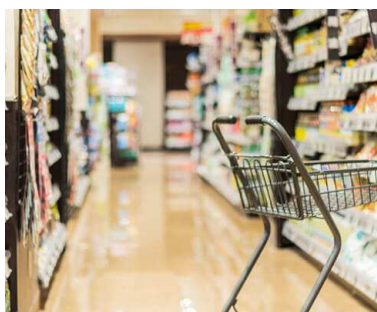
公共施設
オフィスビル



工場・倉庫



スーパー・小売店



イベント・ライブ会場



～測定イメージ～



最大20人までOK！早めの感染予防対策 体温チェックの労力を大幅カット

多数の人の往来がある場所でもスピーディに検査を実施でき、非接触で発熱者を検知、接触による感染リスクを格段に低減させます。

01.人の往来の多い入口などにサーマルカメラを設置

屋内の入口や屋外の人の往来の多い場所などにカメラを設置します。

02.サーマルカメラで最大20人までまとめてスクリーニング

サーマルカメラにて一度に多人数の体温をスクリーニングすることで、体温チェックの労力を省き素早く効率的に発熱者を検知できます。

03.別室にて誘導し、温度計による検査を実施

発熱の疑いのある対象者を別室に誘導し、体温計による検査を行います。

～タイプ別サーマルカメラ～



ドームタイプ

DS-2TD1217B-6/PA

測定人数 20人

測定距離 1～3m

測定誤差 ±0.5℃

測定温度範囲 30～45℃



ガンタイプ

DS-2TD2617B-6/PA

測定人数 20人

測定距離 1～3m

測定誤差 ±0.5℃

測定温度範囲 30～45℃



ハンディタイプ

DS-2TP31B-3AUF

測定人数 1人

測定距離 1m程度

測定誤差 ±0.5℃

測定温度範囲 30～45℃

運用方法

カメラを三脚及び壁面に設置し、パソコンで確認

パソコン用専用ソフトウェア付属
(PC1台分の1ライセンス)

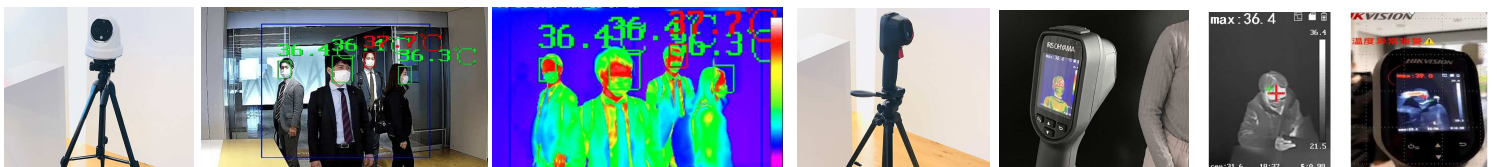
AI搭載で顔を検知し測定することで誤報を減らします

※三脚での設置もできます。三脚で設置する際は、オプション取付金具が必要となります。

運用方法

カメラを持ち、内蔵液晶モニターで確認

内蔵バッテリー駆動でスタンドアロン運用が可能(最大8時間)



詳細はお問い合わせください



中島商事株式会社